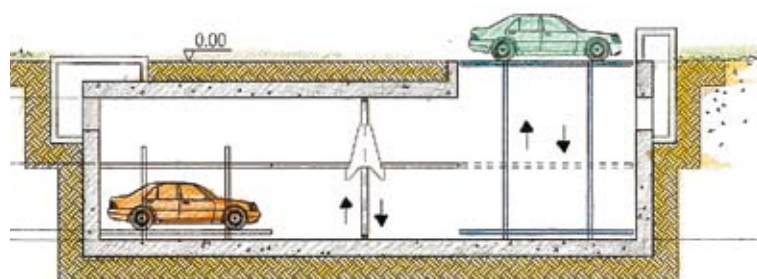


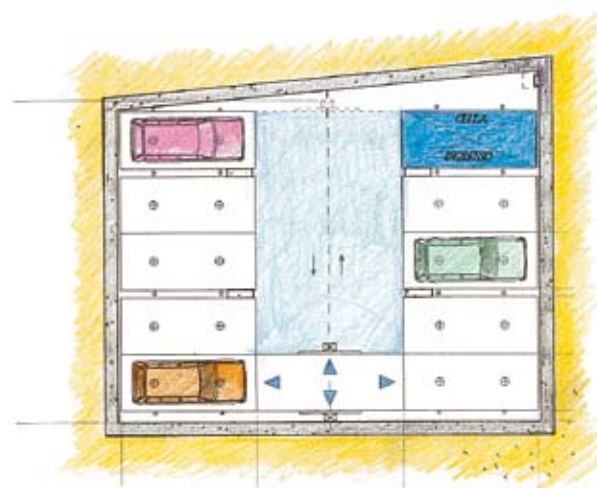


La struttura del Parkmatic completamente modulare e bullonata rende la sua installazione semplice e rapida: esso si può adattare a qualsiasi spazio disponibile nel tessuto urbano consentendone l'installazione a cielo aperto, nel sottosuolo o all'interno di fabbricati già esistenti.



sezione

Il sistema può essere sviluppato sia in altezza che in lunghezza consentendo, in rapporto alla superficie a disposizione una vasta gamma di soluzioni. Come si può vedere dall'esempio qui riportato, l'auto accede alla cabina di ingresso con una semplice operazione di conferma l'auto viene automaticamente parcheggiata in una cella dedicata.



pianta 1° livello interrato

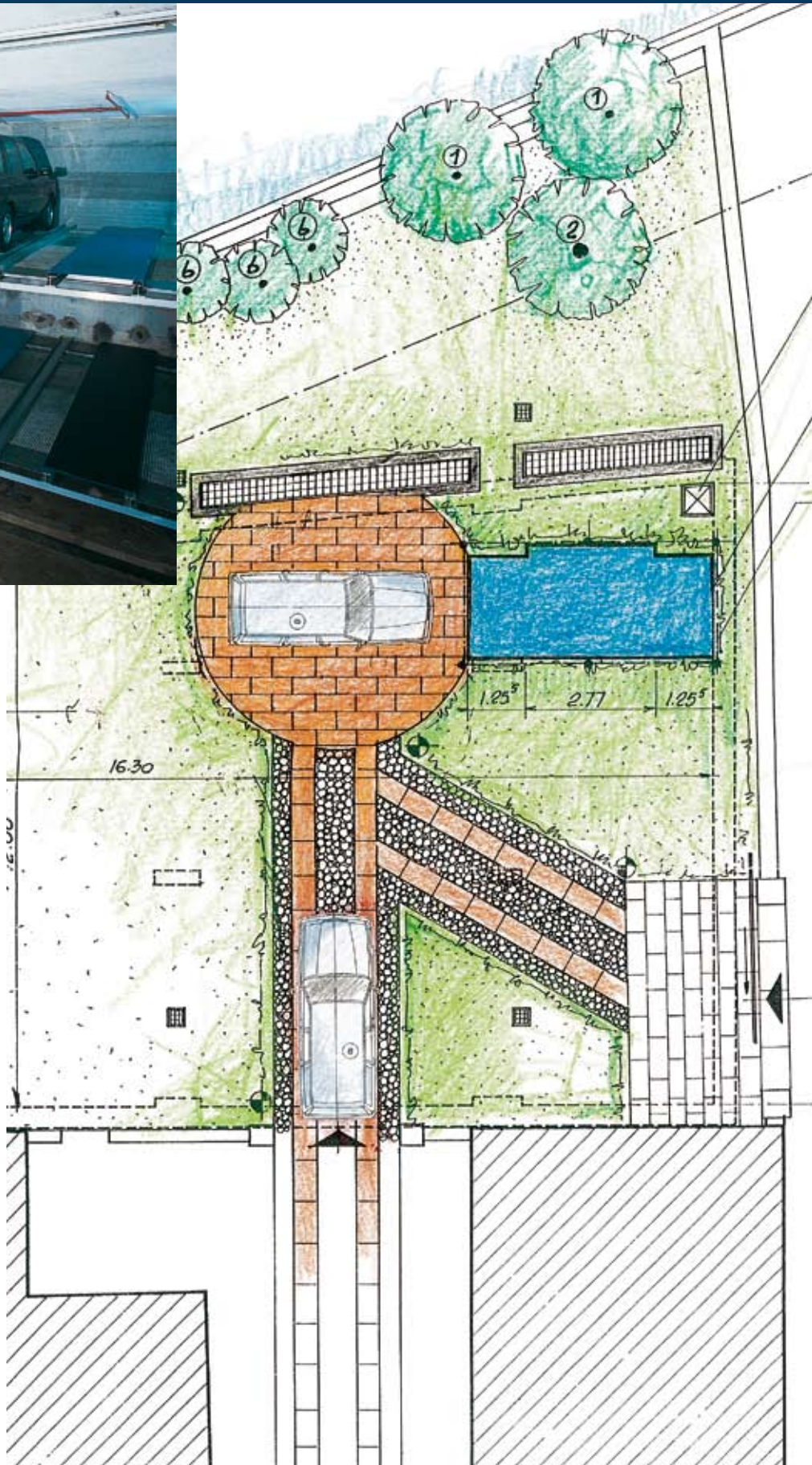
1 Sistema a robot a caricamento centrale di costruzione interrata o sopratterra

Il supporto per piattaforma che scorre verticalmente su apposite guide della struttura portante, con movimento comandato da pistoni idraulici.

All'interno del robot si trovano i pistoni idraulici per la traslazione delle piattaforme dalla cella di parcheggio e per l'allineamento della struttura mobile con la cella.

Tutti i movimenti della struttura robot sono comandati e controllati dal sistema computerizzato che ottimizza le operazioni di parcheggio e prelievo impostando velocità di movimento, combinazione contemporanea del movimento trasversale e verticale.





pianta livello strada

PARKMATIC

Portata vassoi	Motori	Lunghezza vassoi standard	Larghezza vassoi	Tempi arrivo auto nella cella d'ingresso
Kg	Kw	mm	mm	sec
2000/2500	Trifase 400V 50Hz 40Kw	5200	2200	~100